



Intelligent Motion™ Teknolojili Etiket Yazdırma ve Yapıştırma

# Videojet® 9560 PL

Videojet 9560 PL, depo ücretlerinin ve palet etiketleme hatalarının azaltılmasına yardımcı olan güvenilir ve otomatik bir palet etiketleme sistemidir.

Videojet 9560 PL, özellikle dikkat gerektiren durumlarda işlev sağlamak üzere tasarlanmış, tamamen otomatik bir palet etiketleme sistemidir. İki veya üç tarafı kaplama yeterliliğine sahip ve dörde kadar etiket uygulayabilen Videojet 9560 PL, çeşitli uygulamalarda saat başına 120'ye kadar palete uygulama yapabilir. Sistem, etiket hassasiyetini doğrularak ve yanlış etiketleri gerektiğinde yeniden yazdırarak hatasız işlemler yapılmasını sağlar. 9560 PL ayrıca güvenli depo yönetimine olanak tanır ve sektör ayarlarına bağlı kalır.

9560 PL, Intelligent Motion™ ribon tahriki teknolojisi sayesinde günümüzün otomatik üretim süreçleri için gerekli olan bilgilerle güvenilir palet etiketleme uygulaması sağlayan kavramasız ve düzenleme gerektirmeyen bir sistem sunar.



## Çalışma Süresi Avantajı

- Okunamaz haldeki etiketlerin otomatik olarak tekrar yazdırılmasıyla ve doğru etiketi ters yöne uygulayan dönen tokmakla çalışma süresini artırın
- Günlük çalışma sırasında mekanik ayarlama gerektirmez
- En kolay etiket sargısı yolu aracılığıyla etiket ve ribon değişikliklerini 60 saniyeden kısa bir sürede gerçekleştirin
- Toz koruma için tamamen kapalı kasa ve ısı kontrolü için isteğe bağlı ısıtıcı

## Verimli çalışma

- Hat hızı ne olursa olsun, dakikada 120 adede kadar palete etiket uygulayarak tek bir etiketi bile kaçırmayın
- Etiketleme sistemini çalıştıran kol, kapsam dışında 700 mm'ye kadar genişler ve uygulayıcı ön ve arka yerleşimi için her iki yönde 90 derece kendi etrafında döner
- Kolay, hızlı sistem yönetimi sağlamaya ve üretkenliği artırmaya yardımcı olmaya hazır bağlantı

## Kod Güvencesi

- Yerleşik Kod Güvencesi yazılımı özellikleriyle, operatör hatalarını neredeyse tamamen ortadan kaldırarak ürünlerin doğru bir şekilde kodlanmasını sağlayın
- Entegre edilmiş barkod tarayıcı, sistemin manuel bir biçimde yeniden çalışmasını önlemek amacıyla hatalı etiketleri otomatik olarak tekrar yazdırabilmesi veya tekrar uygulayabilmesi için etiket hatalarını kontrol eder, okunabilirlik sağlar ve kodları doğrular
- Bir paletin en fazla üç tarafına GS1 uyumlu barkod etiketlerini hassas bir şekilde uygular

## Kolay kullanım

- Küçük izler daha kolay bir entegrasyona olanak sağlarken yerleşik videolar kullanıcı eğitimini kolaylaştırmaya yardımcı olur
- Üretim ve depo yönetimi sistemlerine kolay bağlantı için yerleşik Wi-Fi
- Korunmalı alanlarda kullanıma uygun ve isteğe bağlı ikinci arayüz

# Videojet® 9560 PL

## Intelligent Motion™ Teknolojili Etiket Yazdırma ve Yapıştırma

### Uygulama yöntemi

Teleskopik tokmak

### Baskı teknolojisi

Intelligent Motion™ özelliğine sahip Termal transfer baskı Ribon Sürücüsü ve Doğrudan Termal  
160 mm baskı kafası

### Baskı çözünürlüğü

300 dpi / 200 dpi emülsiyon modunda

### Yazdırma kafasının durumunu izleme

Alet kullanmadan hızlı yazdırma kafası değiştirme

### Baskı hızı

15,7"/saniyeye kadar (400 mm/sn)  
Hız uygulamaya dayanır

### Üretim miktarı

Palet başına iki etikete göre saat 120 palet kadar

### Ribon özellikleri

Genişlik: 150 ila 165 mm (5,9" ila 6,5")  
Kapasite: Otomatik ribon payı (etiket boyutu veya hız ne olursa olsun, ardışık baskılar arasında < 1 mm ribon aralığı) dahil olmak üzere en fazla 500 m Standart olarak yerleşik tahmini değişme süresi ile Düşük Ribon Miktarı ve Ribon Sonu algılaması

### Etiket özellikleri

Genişlik/uzunluk: 150 ila 175 mm / 100 ila 210 mm'ye kadar (5,9" ila 6,9" / 4,0" ila 8,3"); A5/A6  
Kapasite: 330 mm'ye kadar makara çapı Standart olarak yerleşik tahmini geçiş süresi ile Düşük Etiket Miktarı ve Etiket Makarası Sonu algılaması  
Etiket/arkalık tipi ve etiket boyutu için otomatik ayarlamalar  
400 MB yerleşik etiket veritabanı (25.000 adet tipik GS1 barkod etiketi tasarımı için yeterlidir)

### Baskı yetenekleri

TrueType® yazı tiplerini kullanarak tamamen indirilebilir yazı tipi desteği (çoklu dil ve Unicode desteği dahil); sabit, değişken ve birleştirilmiş metin alanları; esnek tarih/saat biçimleri; esnek vardiya kodu biçimleri; otomatik son kullanma tarihi hesaplamaları ve ayrıcalık yönetimi; takvim kuralları; otomatik artan azalan metin, sayfaçlar ve barkodlar; birden fazla grafik biçimi desteklenir (maksimum baskı alanına kadar); alanları veritabanlarına bağlama; ölçeklenebilir metin ve metin blokları

### Desteklenen barkodlar

EAN 8, EAN 13, UPC-A, UPC-E, Code 39, GS1-128, Code 128, ITF, RSS (2B bileşik kodlar dahil); diğerleri istek üzerine sağlanır

### Bağlantı

Ethernet, Ethernet Üzerinden Güç, Yapılandırılabilir G/Ç (24V, PNP ve voltajsız); 8 giriş ve 6 çıkış  
USB (yedekleme/geri yükleme ve etiket yükleme için), bir web tarayıcısı ile Videojet 9560 PL'yi uzaktan kontrol edin

### İletişim protokolleri

Videojet CLARISUITE® ile uyumlu  
Videojet binary ve simple-ASCII protokolleri  
Zebra veya Sato yazdırma motorlarını destekleyen tüm etiket tasarımı yazılımlarıyla uyumlu  
Zebra (ZPL), Sato (SBPL) ve Markem-Imaje (Cimcomms) protokolü desteği  
EtherNet/IP™  
PROFINET®

### Arabirim

CLARITY™ Denetleyici ve etkileşimli yerleşik eğitim videoları  
TFT SVGA 800x480 tam renkli LCD ve dokunmatik ekran, WYSIWYG baskı önizleme,

tam dahili tanılama, üç parola koruması düzeyi, kapsamlı dil desteği

### Dil olanakları

Arapça, Bulgarca, Çekçe, Danca, İngilizce, Almanca, Yunanca, Fince, Fransızca, İbranice, Macarca, İtalyanca, Japonca, Korece, Hollandaca, Norveççe, Lehçe, Portekizce, Rumence, Rusça, Sırpça, basitleştirilmiş Çince, Slovakça, İspanyolca, İsveççe, Tayca, Türkçe, Geleneksel Çince, Vietnamca

### Hava tüketimi

3L hava/etiket veya 6L hava/palet (2 etiket/palet)

### Güç tüketimi

100 – 240VAC

### Çalışma ortamı

Sıcaklık Aralığı: 5 - 40°C (41 - 104°F); -5 - 40°C (23 - 104°F) ısıtıcı  
Nem: %20 - 85 Bağıl, yoğunlaşmaz

### Ağırlık

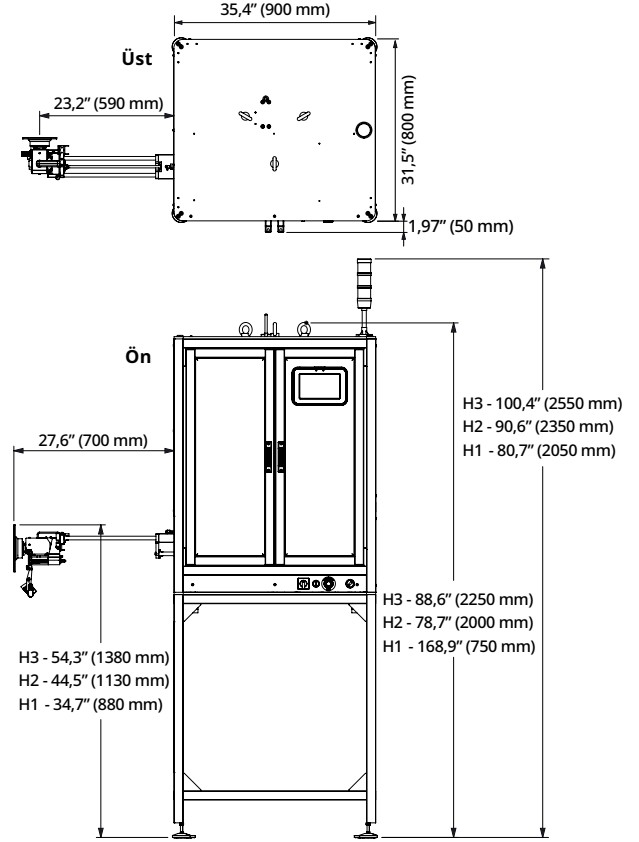
200 kg (441 lbs) (maks, şerit ve etiketler dahil)

### Geçerli sertifikalar

CE, TUV

### Boyutlar

Üç yükseklik seçeneğiyle kullanılabilir



Telefon: **+90-216-900-2836**

E-posta: **iletisim@videojet.com**

Web sitesi: **www.videojet.com.tr**

Videojet Technologies Inc.

Çubukçuoğlu İş Merkezi Küçükbakkalköy Mah

Rüya Sok. No:11 Ataşehir İstanbul

© 2023 Videojet Technologies Inc. Tüm hakları saklıdır.

Videojet Technologies Inc. sürekli ürün gelişimini ilke olarak benimsemiştir.

Bildirimde bulunmadan tasarım ve/veya teknik özellikleri değiştirme hakkımızı saklı tutarız. TrueType; Apple Computer, Inc.'in tescilli ticari markasıdır.

Parça No. SL000724  
ss-9550-pl-tr-0923

